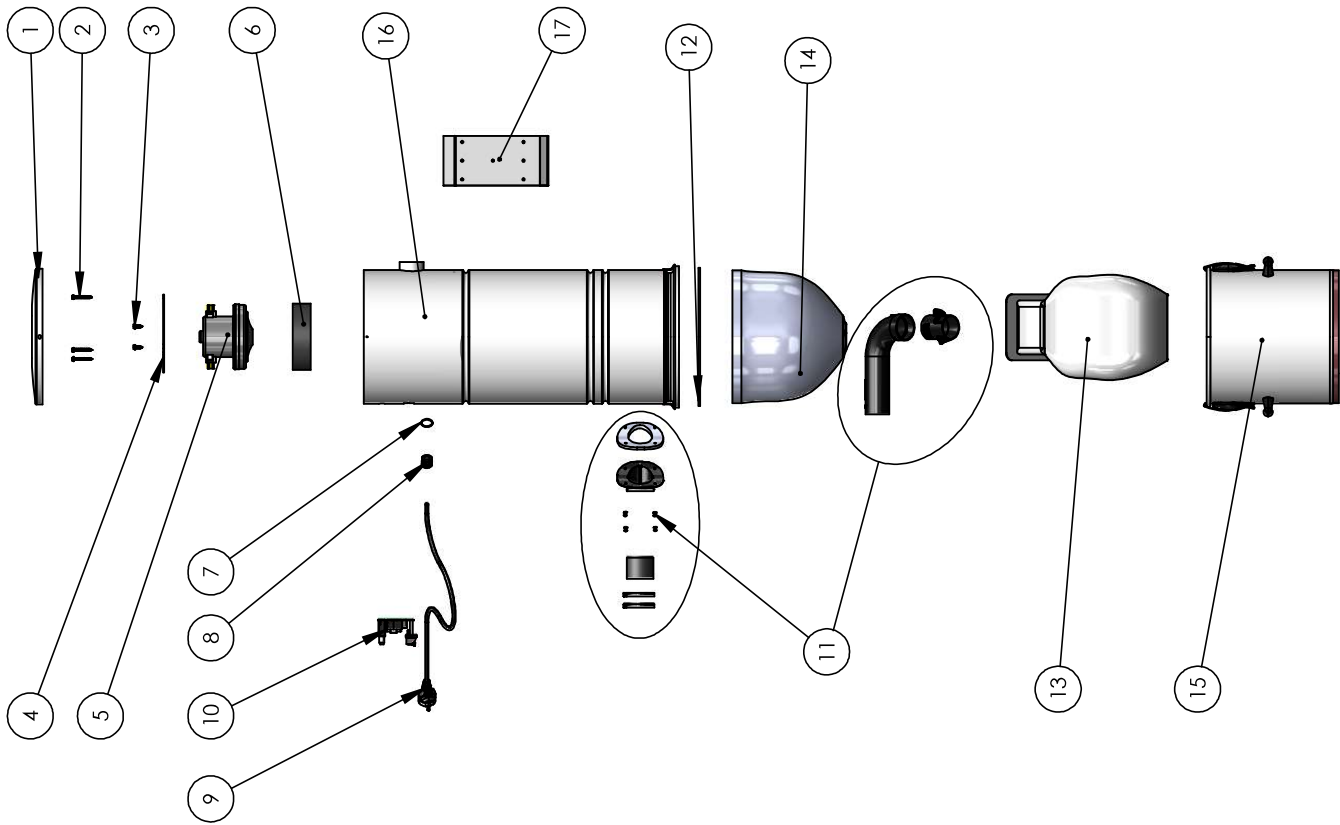


SuperVac 70 ASUPERV70A



No. ARTICLE	Numéro de pièce	DESCRIPTION	QTE
1	FCOUV10WGK	Couvercle Supérieur	1
2	QUVIS21	VIS hexagonal #8 1-1/2" + Rondelle caoutchou	3
3	QUVIS10	Vis hexagonal 5/8" long	2
4	MATTM05Z	Attache moteur	1
5	TMTFD651	Moteur Domel 651 TF 240V	1
6	GASCUT39	Gaske 6.3125" x 1/8"	1
7	QUIRING1	O-RING NOIR	1
8	ELECOR02	Clip de retenue cordon électrique	1
9	ELECOR01	Corde électrique 120V	1
10	ELECIR901V	Circuit Electr. 120v 15A	1
11	REPINTKG1	Ensemble entrée air + adapt sac	1
12	GASLIN716	Gasket 1/8 X 7/16 (Pied)	1
13	TDSACN93	Sac allèx 3 dents robuste	1
14	TDFILT64V	Filtre autonettoyant 11"	1
15	FBARI09W01	Baril	1
16	MCORP141Z	Corps Riccar H10	1
17	NSUPP02W	Support mural	1